

1. 施設利用のご案内

1-1 利用までの流れについて

■お問い合わせ

ご利用をお考えの方は、まずはお気軽にご相談ください。
その際に企画書など詳細がわかるものがあればスムーズです。

※ご利用になりたい月の6ヶ月前までにご相談いただければ抽選に間に合います。

■抽選の申込み

ご利用になる月の4ヶ月前の第2木曜日に抽選の申込みができます。

※市の指定団体以外の方は、ご利用になる月の3ヶ月前の第2木曜日に先着順にて受付します。

■抽選

毎月の申込終了後に行います。

■抽選結果の確認

毎月の抽選終了後から月末までです。

■利用の決定

当選確認後、抽選結果確認期間内に利用決定を行わない場合、当選が無効になります。

■空き施設の予約

抽選後の空き施設については、ご利用になりたい月の3ヶ月前から先着順に予約受付します。すべての個人・団体が対象です。

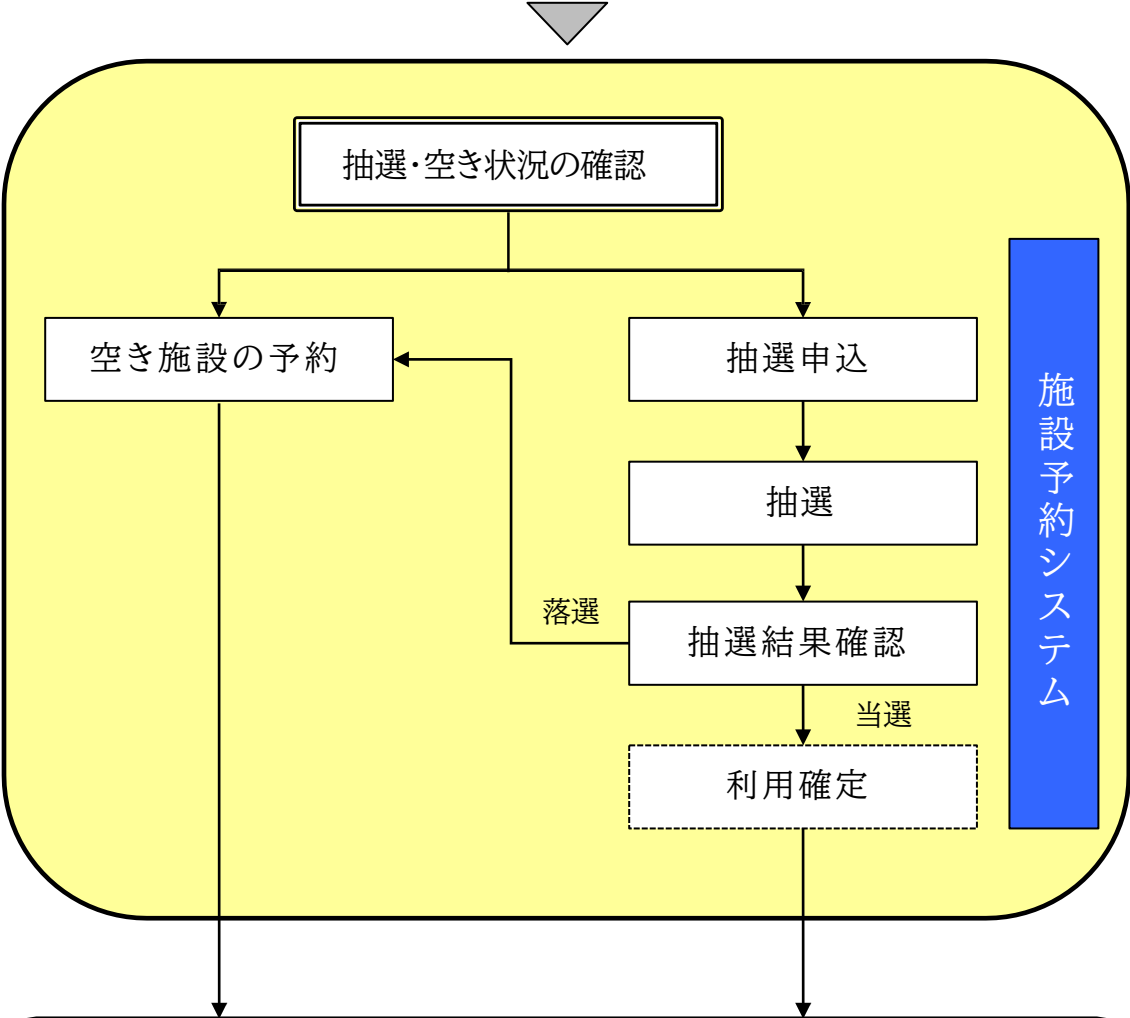
*指定団体も対象となります。

■利用当日の手続き

利用開始前に管理事務所の窓口にご提示してください。

提示がない場合は利用できません。

問い合わせ
施設の利用をお考えの方は、お気軽にご相談ください。
* 企画書など詳細がわかるものがあればスムーズです。



施設の利用
利用開始前に管理事務所の窓口へ提示してください。
提示がない場合は利用できません。

1-2 申込み(予約)できる施設について

◇図面で示されたエリア以外は対象外です。

東側

施設		利用料金	時間
芝生広場	1/2面	46,000円	9:00~17:00
屋外ステージ周辺 (ステージ含む)	全面	34,960円	9:00~17:00
はす見テラス前	キッチンカー①	4,830円	9:00~17:00
	キッチンカー②		
多目的室	午前	2,280円	9:00~13:00
	午後	2,280円	13:00~17:00
調理体験工房	午前	2,280円	9:00~13:00
	午後	2,280円	13:00~17:00

※1 多目的室・調理体験工房は、参加者から入場料等を徴収する場合は、通常料金の2倍をお支払いただきます。

西側

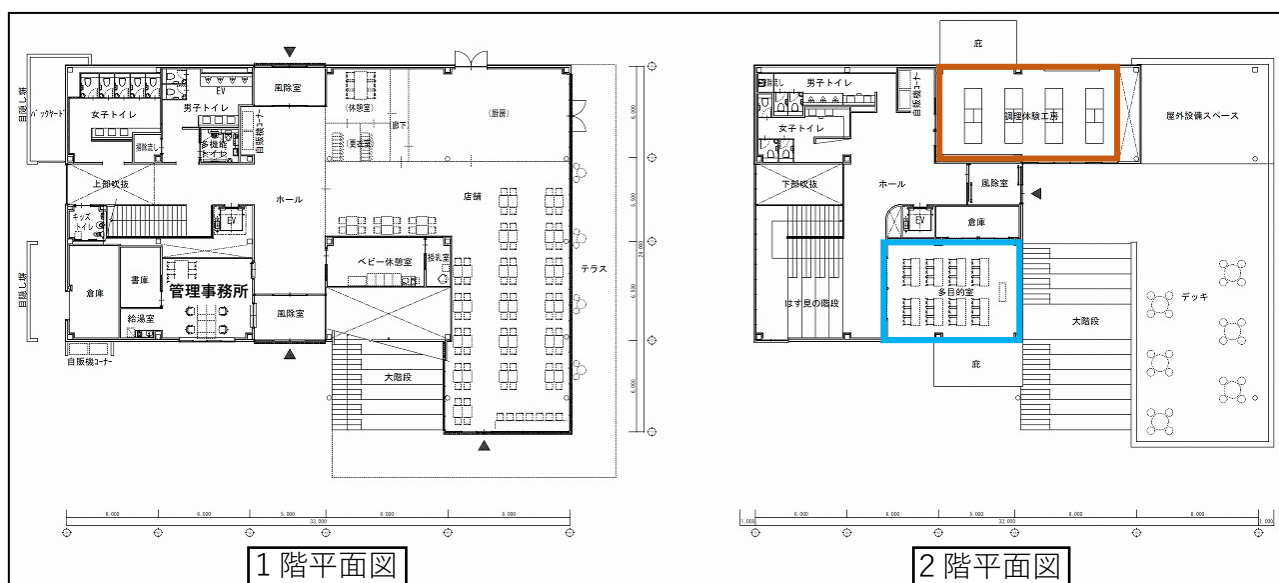
施設		利用料金	時間
多目的広場	多目的広場①	27,600円	9:00~17:00
	キッチンカー①	920円 ※1台	
	キッチンカー②		
	キッチンカー③		
イベント広場	イベント広場①	2,000円 ※1時間	9:00~17:00
	キッチンカー①	500円 ※1時間	
	キッチンカー②		

休館日は毎週木曜日、12月29日～翌年1月4日

※その他、臨時休館をする場合があります。



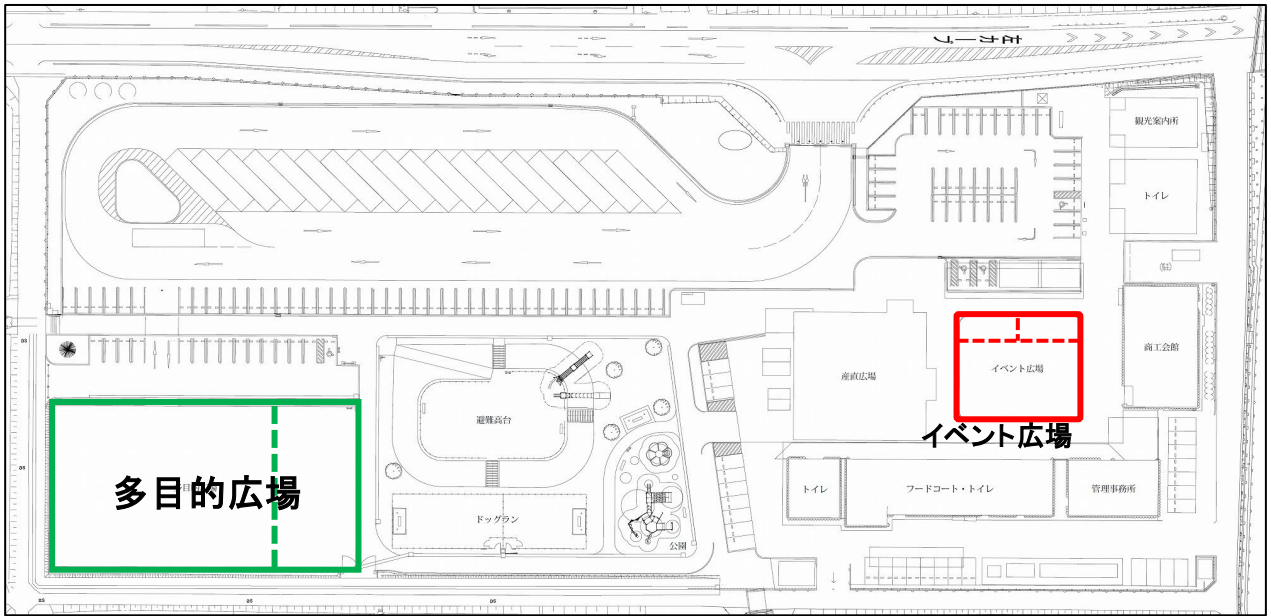
芝生広場は全体面積約4000㎡のうち、半分の2000㎡を利用することができます。詳細は、はすみテラス内管理事務所までご相談ください。



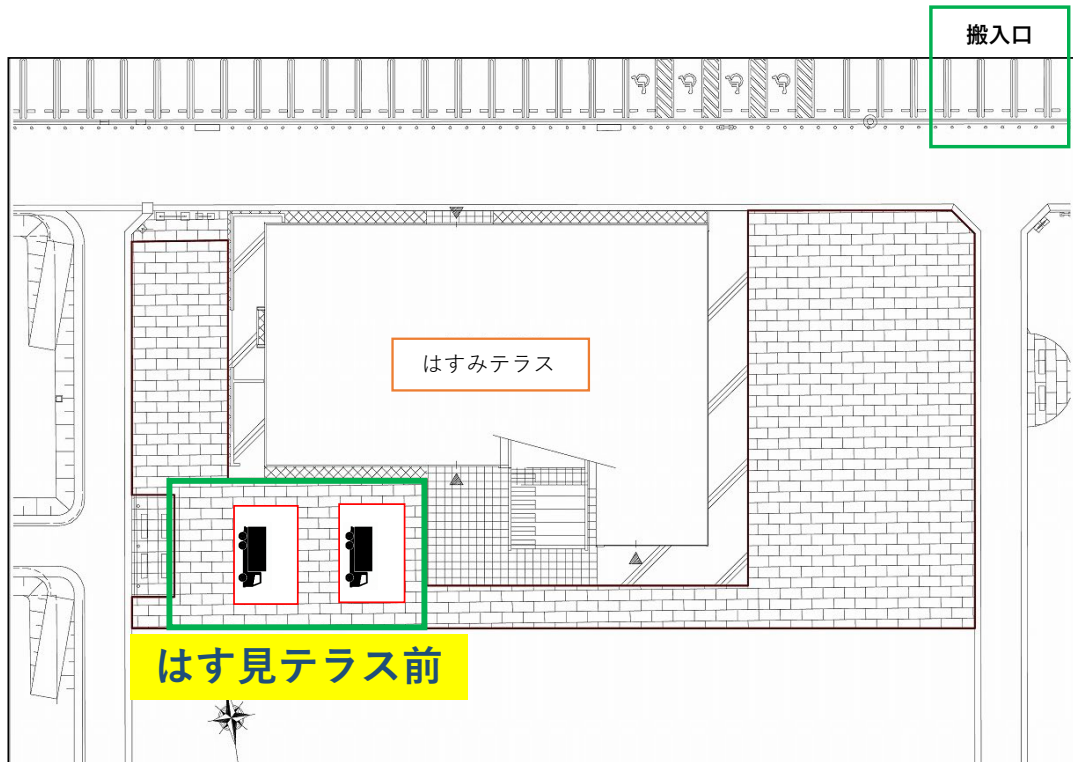
多目的室



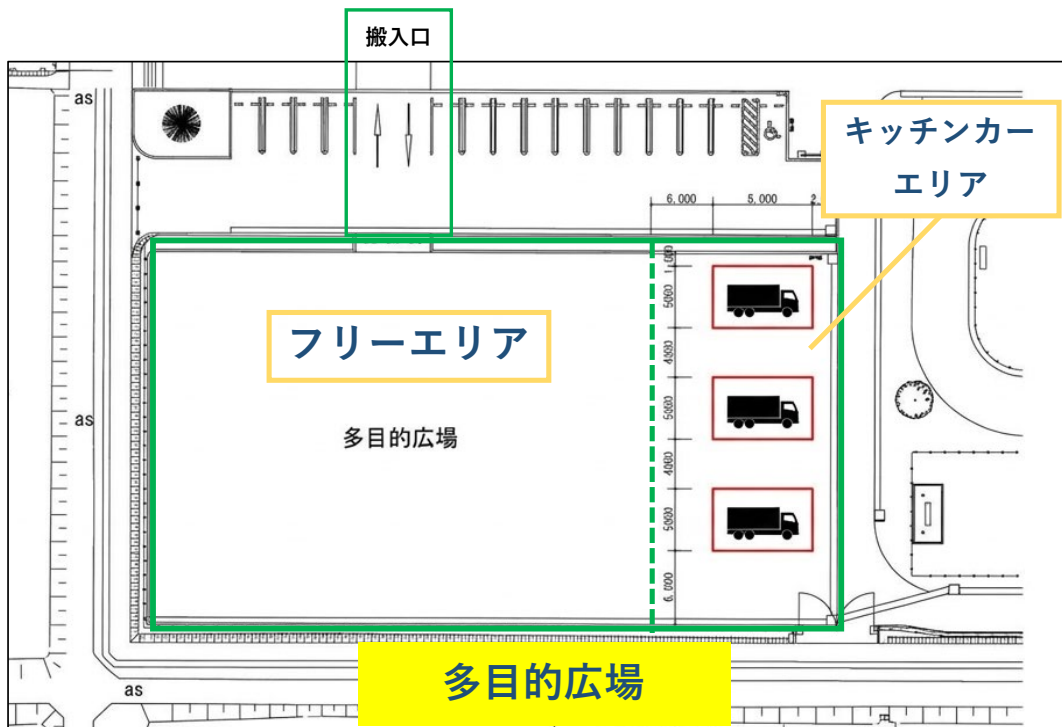
調理体験工房



キッチンカーエリアの配置



- キッチンカー要確保スペース(40㎡)
- ※キッチンカーの出店は最大2台まで
- キッチンカー



- キッチンカー出店スペース(5m×8m)
- ※キッチンカーの出店は最大3台まで
- キッチンカー

3-4 抽選の申込み

○施設利用を希望する月の4ヶ月前の第2木曜日

【指定団体の場合】

◇抽選申込ができるのは、愛西市の指定された団体のみです。

◇受付期間は、施設利用を希望する月の4ヶ月前の第2木曜日の午前9時00分から午後17時まで、利用する月の1ヶ月分を受け付けます。

○施設利用を希望する月の3ヶ月前の第2木曜日

【指定団体以外の場合】

◇抽選申込ができるのは、市内外の団体・個人です。

◇受付期間は、施設利用を希望する月の3ヶ月前の第2木曜日の午前9時00分から午後17時まで、利用する月の1ヶ月分を受け付けます。

◇抽選申込の申込可能件数は、1ヶ月につき5枠までです。(連続した日の申込は不可)

3-5 抽選結果の確認および利用の決定

◇抽選結果の確認及び利用決定をする期間は、毎月の抽選終了後から月末までの間です。

◇この期間内に抽選結果を確認し、実際に利用するか又は取り消すかを決定します。

◇この期間内に確認・利用決定をしないと、抽選申込の当選が無効になります。

3-6 空き施設の予約(先着順)

◇申込ができるのは、全て(市内外)の団体・個人です。

◇受付開始日は、施設利用を希望する月の1ヶ月前の第2木曜日の午前9時00分から午後17時まで、利用する月の1ヶ月分を受け付けます。

◇申込可能件数は、3枠までです。(連続した日の申込は不可)

3-7 申込みの取消し

- ◇施設の利用を取り消すときは、必ず利用取消の手続きを行ってください。
- ◇利用取消の手続きは、利用者本人が利用日の3日前までに行ってください。
- ◇やむを得ず当日取消になる場合でも、利用時間前までに利用取消の手続きは行ってください。
- ◇利用取消の手続きは、管理事務所で行ってください。
- ◇悪天候等のため施設が使用できなくなった場合は使用中止とします。この場合には、利用取消手続きをする必要はありません。
- ◇使用中止の判断は、利用開始時刻の30分前に管理事務所で行います。

3-8 利用当日の手続き

- ◇利用時刻までに管理事務所の受付窓口で利用手続きを行ってください。
- ◇利用開始時刻までに利用手続きができない場合は、利用開始時刻から30分以内までに必ず管理事務所に連絡をしてください。連絡のない場合は、予約を取り消します。
- ◇手続きに必要なもの
 - ・行為許可書(※提示しないと利用できません)
 - ・利用料金
 - ・誓約書
- ◇キッチンカーの場合は以下の書類が必要です。
 - ① 出店営業を行う品目に係る全ての営業許可証の写し
 - ② 生産物賠償責任保険(PL保険)の加入が証明できる書類の写し
 - ③ 車検証の写し(キッチンカーの場合)
 - ④ 出店者の運転免許証の写し
- ◇手続きの流れ
 - ・許可書の提示… 事前に申請した書類の許可書を受付窓口に提示します。(注)
 - ・利用者確認… 本人確認できるものを提示します。
 - ・利用料納付… 利用料金を受付の職員に渡します。

4. 各施設について

4-1 利用のルール

施設使用にあたってのお願い

施設内での次の行為は禁止します。

- ・花はす公園周辺のにぎわいに寄与すると認められない行為
- ・特定の宗教又は、政党に勧誘・集会等をする行為
- ・キャッチセールス等の行為
- ・貸出スペース内でのキャッチボールなどの球技、スケートボード、又はこれらに類する危険な行為
- ・許可なく利用すること
- ・暴力団関係者等が利用すること
- ・使用目的外の利用
- ・個人的な利益に関する利用
- ・飲酒ならびに酒気をおびての利用

施設を利用する際には、次のことを守ってください。

◎各施設共通事項

- ・予約申込をした使用目的以外で利用をする場合は、事前に施設へご相談ください。
- ・利用時間には、準備と後片付けの時間が含まれています。時刻を遵守願います。特に終了時刻までには撤収してください。
- ・指定された場所以外での飲食・喫煙は固くお断りします。
- ・使用後は必ず清掃、片づけ、整備を行ってください。
- ・ゴミはお持ち帰りください。
- ・施設利用中の事故等については、利用者の責任において処置してください。
- ・施設内で起きた所持品の盗難、破損等の責任は一切負いませんので、十分注意してください。
- ・各施設とも駐車スペースに限りがあります。公共交通機関をご利用ください。
- ・利用にあたっては管理者の指示に従ってください。

◎屋外施設

- ・天候が回復しても施設の状態によっては利用できないこともあります。利用の可否については管理事務所に必ず確認してください。
- ・天候等により時間途中で利用できなくなった場合は、必ず管理事務所に連絡してください。